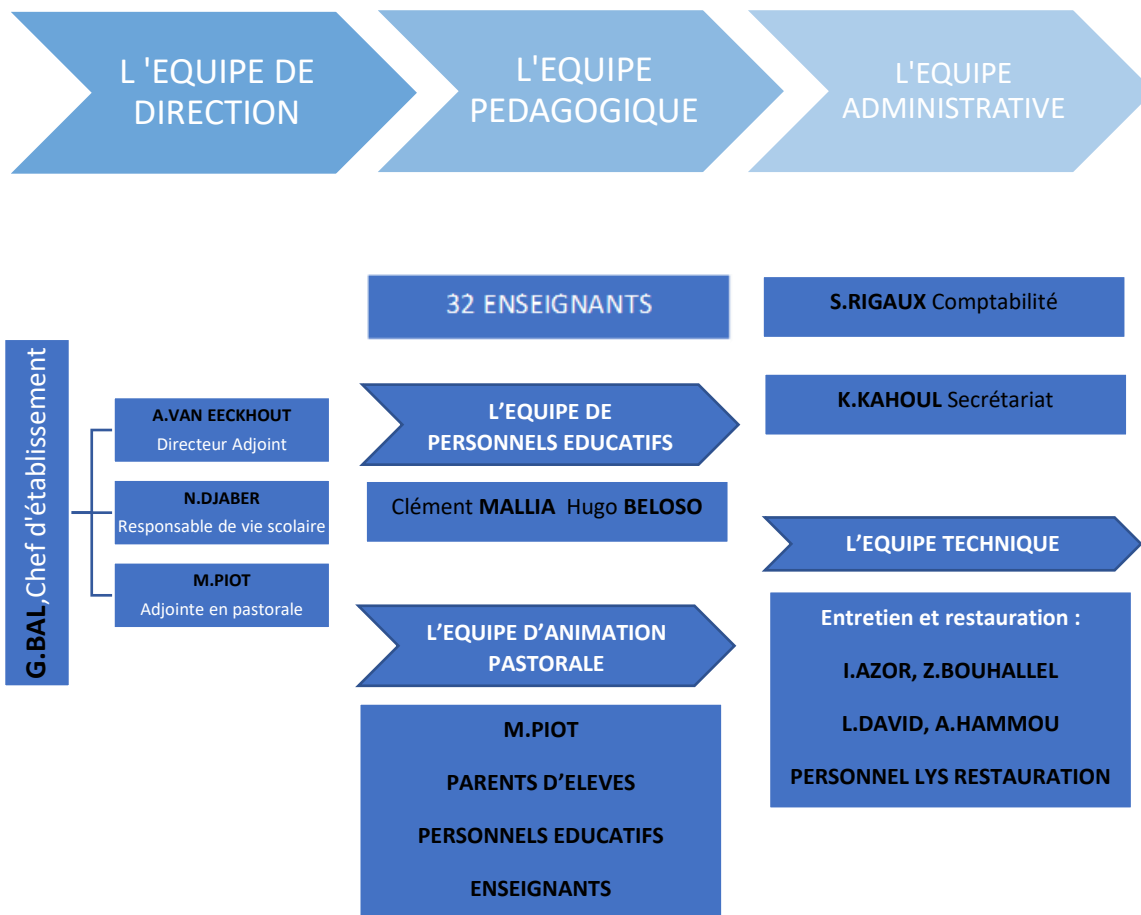


L'ÉQUIPE EDUCATIVE ATTENTIVE A TOUS



EN COMPLÉMENT DE L'ÉQUIPE PERMANENTE, DEUX ACTEURS MAJEURS PARTICIPENT AU QUOTIDIEN A LA VIE DU COLLÈGE SAINT PAUL

O.G.E.C (ORGANISME DE GESTION)

L'O.G.E.C RASSEMBLE UNE ÉQUIPE DE BÉNÉVOLES QUI TRAVAILLE EN LIEN AVEC LA DIRECTION DU COLLÈGE ET LA DIRECTION DIOCÉSAINNE POUR ASSURER LA GESTION, L'ENTRETIEN ET LE DÉVELOPPEMENT DE L'ÉTABLISSEMENT

A.P.E.L (ASSOCIATION DE PARENTS D'ÉLÈVES DE L'ENSEIGNEMENT LIBRE)

LES PARENTS D'ÉLÈVES AGISSENT ET S'IMPLIQUENT DANS L'ÉTABLISSEMENT, PARTICIPENT AU DÉBAT ÉDUCATIF ET À L'ORGANISATION DES MANIFESTATIONS (CROSS, VENTE DE CHRYSANTHÈMES, DE COQUILLES, MARCHÉ DE NOËL, SUPER-LOTO, FÊTE DU COLLÈGE...)